



**ESF Emsland Spiel- und
Freizeitgeräte
GmbH & Co. KG**
Thyssenstraße 7
49744 Geeste
Tel: (0 59 37) 9 71 89-0
Fax: (0 59 37) 9 71 89-90

Montageanleitung

Klassifikation: DIN EN / EN 1176

Spielgerät:

Art.-Nr.:

Stand:

Laufrolle Solo

PR-0142-XXE-0-000

19.06.2019 J.M.

Bemerkungen:

Das Gerät wird in 1 Einzelteilen + 4H-Sockel geliefert.

Gesamtgewicht: ~530

Schwerstes Bauteil: Laufrolle ~250kg

Montageaufwand:

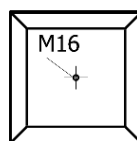
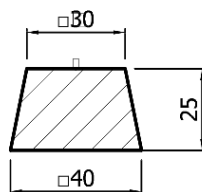
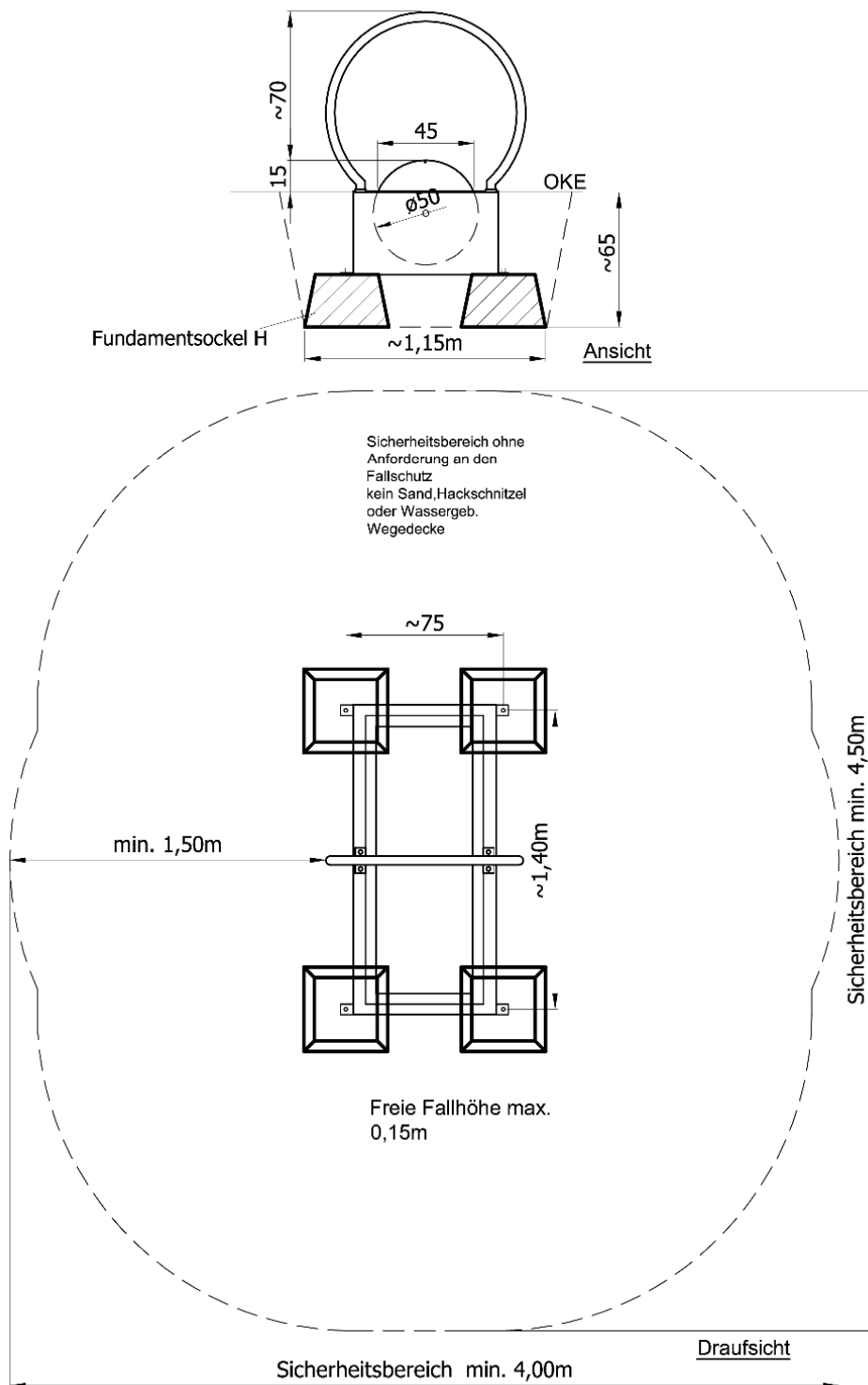
Montage mit Fertigbetonsockel:

- Fundamentlöcher nach Plan ausheben
- tragfähigen Untergrund für Sockel herstellen
- Fertigbetonsockel H nach Plan setzen und ausrichten
- Gerät nach Plan aufstellen und ggf. abstützen
- Die Fundamentlöcher mit Erde verfüllen und lagenweise anstampfen
- Schrauben nochmals kontrollieren und ggf. nachziehen

Für den Einbau unserer Geräte mit den angegebenen Fundamentgrößen, ist eine Bodenklasse 3-4 erforderlich.
(evtl. auch Bodenklasse 1 als Oberboden, sofern dieser nicht zu humushaltig ist).

In jedem Fall muss der Boden tragfähig sein.

Es ist im Fundamentbereich darauf zu achten, dass ein tragfähiger und frostsicherer Unterbau gewährleistet ist.



Fundamentsockel H
Art-Nr.: 154004HS
Steinschraube M16x200,
Gewicht: 70 kg

Montageanleitung
Laufrolle Solo
Art.-Nr.: PR-0142-XXE-0-000